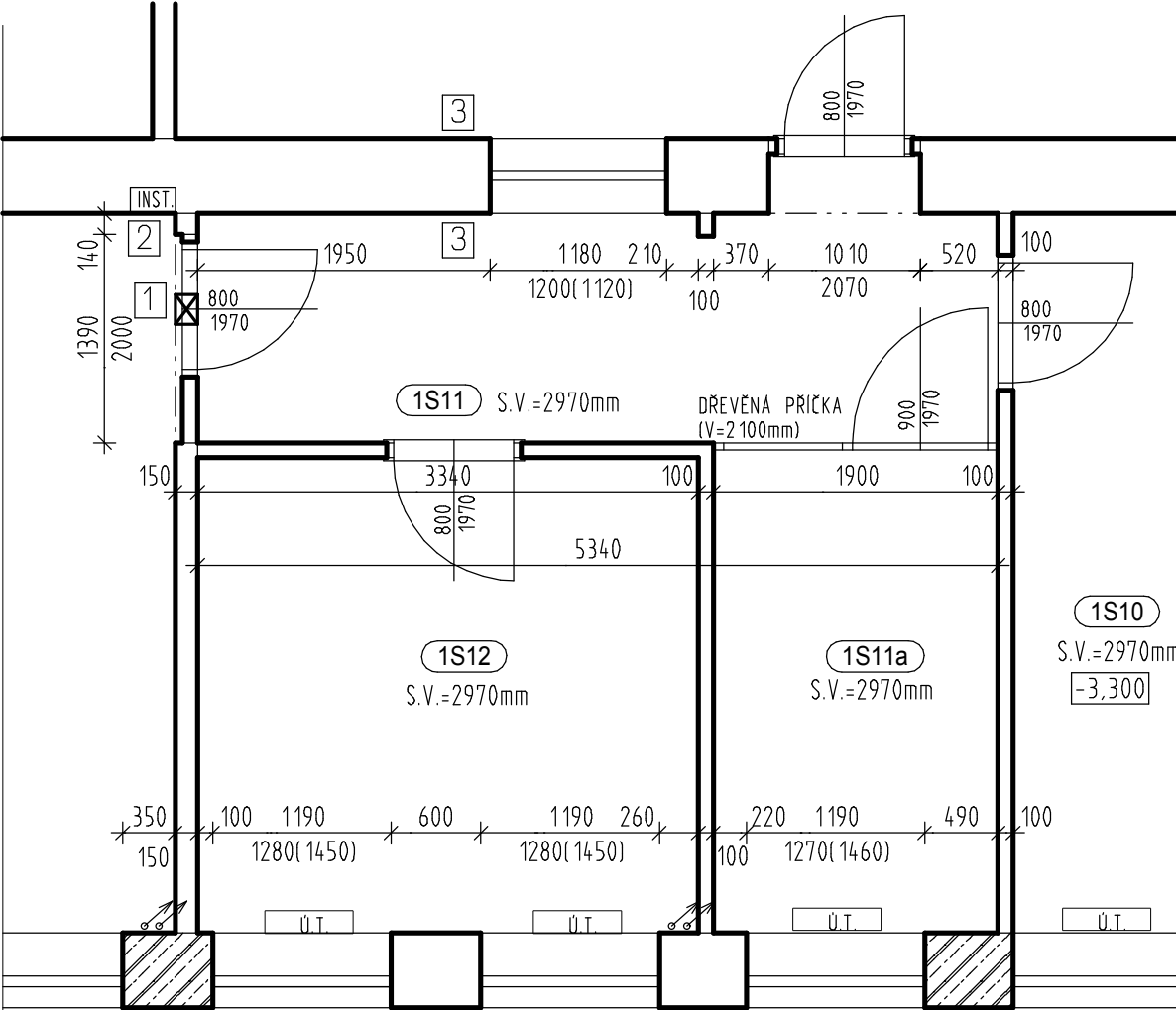


PŮDORYS 1. PP - SSZT
STÁVAJÍCÍ STAV A BOURÁNÍ - STAVEBNÍ ÚPRAVY



POZNÁMKA:

- 1 - PROSTUP PŘÍČKOU 200/200 - DLE ZTI
- 2 - NAPOJENÍ NA STÁVAJÍCÍ VISLÉ POTRUBÍ
- 3 - PROSTUP STĚNOU - TEPLÉ A STUDENÉ VODY

POPIS STAVEBNÍCH ÚPRAV - 1. PP - SSZT

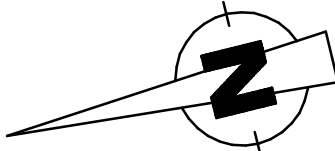
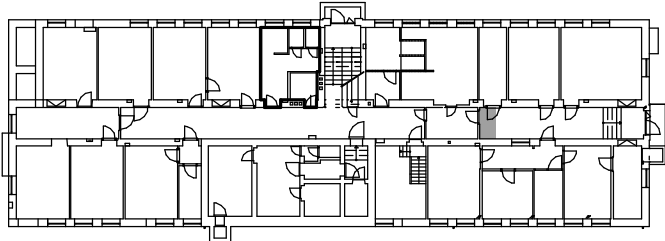
- PROVEDENÍ PROSTUPU CCA 200/200 MM V PŘÍČCE TL. 150 MM POD STROPEM PRO VEDENÍ KANALIZAČNÍHO POTRUBÍ A JEHO NÁSLEDNÉ ZAPRAVENÍ.
- PROVEDENÍ PROSTUPU PRO TEPLOU A STUDENOU VODU - PROVRTÁNÍ STĚNY Z PLNÝCH CIHEL TL. 500 MM A JEHO NÁSLEDNÉ ZAPRAVENÍ.
- NAPOJENÍ NOVÉ KANALIZACE NA STÁVAJÍCÍ SVISLÉ VEDENÍ - VYSEKÁNÍ DRÁŽKY A JEJÍ NÁSLENÉ ZAPRAVENÍ PO NAPOJENÍ KANALIZACE
- OPRAVA OMÍTEK PO STAVEBNÍCH ÚPRAVÁCH NOVÝCH ROZVODŮ ZTI
- OPRAVA MALBY PO STAVEBNÍCH ÚPRAVÁCH NOVÝCH ROZVODŮ ZTI
- BUDOU PROVEDENY NOVÉ ROZVODY ZTI DLE SAMOSTATNÉHO PROJEKTU NOVÝCH ZDRAVOTNICKÝCH INSTALACÍ.

LEGENDA MÍSTNOSTÍ

ČÍSLO	NÁZEV MÍSTNOSTI	PLOCHA	PODLAHA	STĚNA	LIŠTA	STROP
1S08	CHODBA	22.40	TERACO DLAŽBA + BET.	OMÍTKA	TERACO SOKL	OMÍTKA / S.V.3050mm
1S10	ŠATNA	14.83	KOBEREC	OMÍTKA	OBVODOVÁ LIŠTA	OMÍTKA / S.V.2970mm
1S11	CHODBA	8.56	TERACO LIT. + BET.	OMÍTKA	TERACO SOKL	OMÍTKA / S.V.2970mm
1S11a	ŠATNA	6.12	TERACO LIT. + BET.	OMÍTKA	TERACO SOKL	OMÍTKA / S.V.2970mm
1S12	ODPOČINEK STROJVEDOUCÍCH	10.59	KERAMICKÁ DLAŽBA	OMÍTKA	KER. SOKL	OMÍTKA / S.V.2970mm
1S14	ŠATNA	16.49	KERAMICKÁ DLAŽBA	OMÍTKA/OLEJ.NÁTĚR	KER. SOKL	OMÍTKA / S.V.2970mm

POZNÁMKA:

JE NUTNÉ VŽDY OVĚŘIT SKUTEČNÉ ROZMĚRY !!
PROSTUPY PROVÉST DLE PROJEKTŮ JEDNOTLIVÝCH
PROFESÍ.



+/- 0,000 = 220,160 m.n.m.- STÁVAJÍCÍ - NEMĚNÍ SE

GENERÁLNÍ PROJEKTANT PROJEKT 505, spol. s r.o. Jižní svahy 12, 621 00 Brno - Ivanovice Ing. Vladimír Res +420 608 966 283 Ing. arch. Dalibor Res +420 606 575 025		PROJEKTANT ČÁSTI PD PROJEKT 505, spol. s r.o. Jižní svahy 12, 621 00 Brno - Ivanovice Ing. Vladimír Res +420 608 966 283 Ing. arch. Dalibor Res +420 606 575 025		AUTORIZAČNÍ RAZÍTKO	
INVESTOR SPRÁVA ŽELEZNIČNÍ DOPRAVNÍ CESTY STÁTNÍ ORGANIZACE Dlážděná 1003/7 110 00 Praha 1 - Nové Město		ZODPOVĚDNÝ PROJEKTANT Ing. Vladimír Res +420 608 966 283 e-mail: r.vladimir@volny.cz			
		VYPRACOVAL Ing. Vladimír Res +420 608 966 283 e-mail: r.vladimir@volny.cz			
ČÁST PD OPRAVA SOCIÁLNÍCH ZAŘÍZENÍ OBJEKTU				DATUM 04 / 2022	
NÁZEV STAVBY VÝPRAVNÍ BUDOVA SEVER, STAVĚDLO Č. 3 BRNO - MALOMĚŘICE PARC.Č 1897/48, K.Ú. BRNO - MALOMĚŘICE, INVENTÁRNÍ ČÍSLO: IC6000385606				STUPEŇ PD DPS	
				FORMÁT 2 A 4	
				ČÍSLO ZAKÁZKY E639-S-927/2022	
OBJEKT SO-01 VÝPRAVNÍ BUDOVA SEVER, STAVĚDLO Č. 3, BRNO - MALOMĚŘICE PARC.Č 1897/48, K.Ú. BRNO - MALOMĚŘICE, INVENTÁRNÍ ČÍSLO: IC6000385606				MĚŘÍTKO 1 : 50	
NÁZEV PŘÍLOHY PŮDORYS 1. PP - SSZT STÁVAJÍCÍ STAV A BOURÁNÍ - STAVEBNÍ ÚPRAVY				ČÍSLO PŘÍLOHY D - 07	